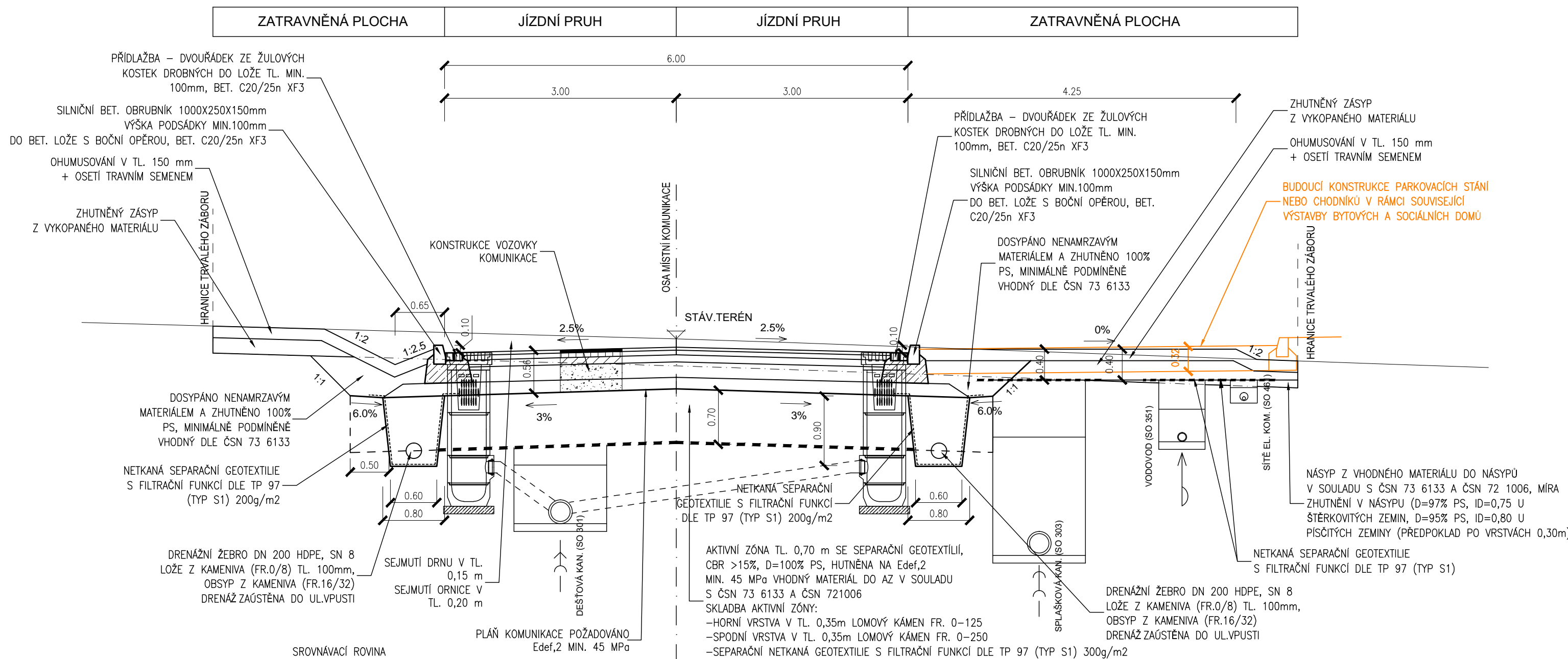


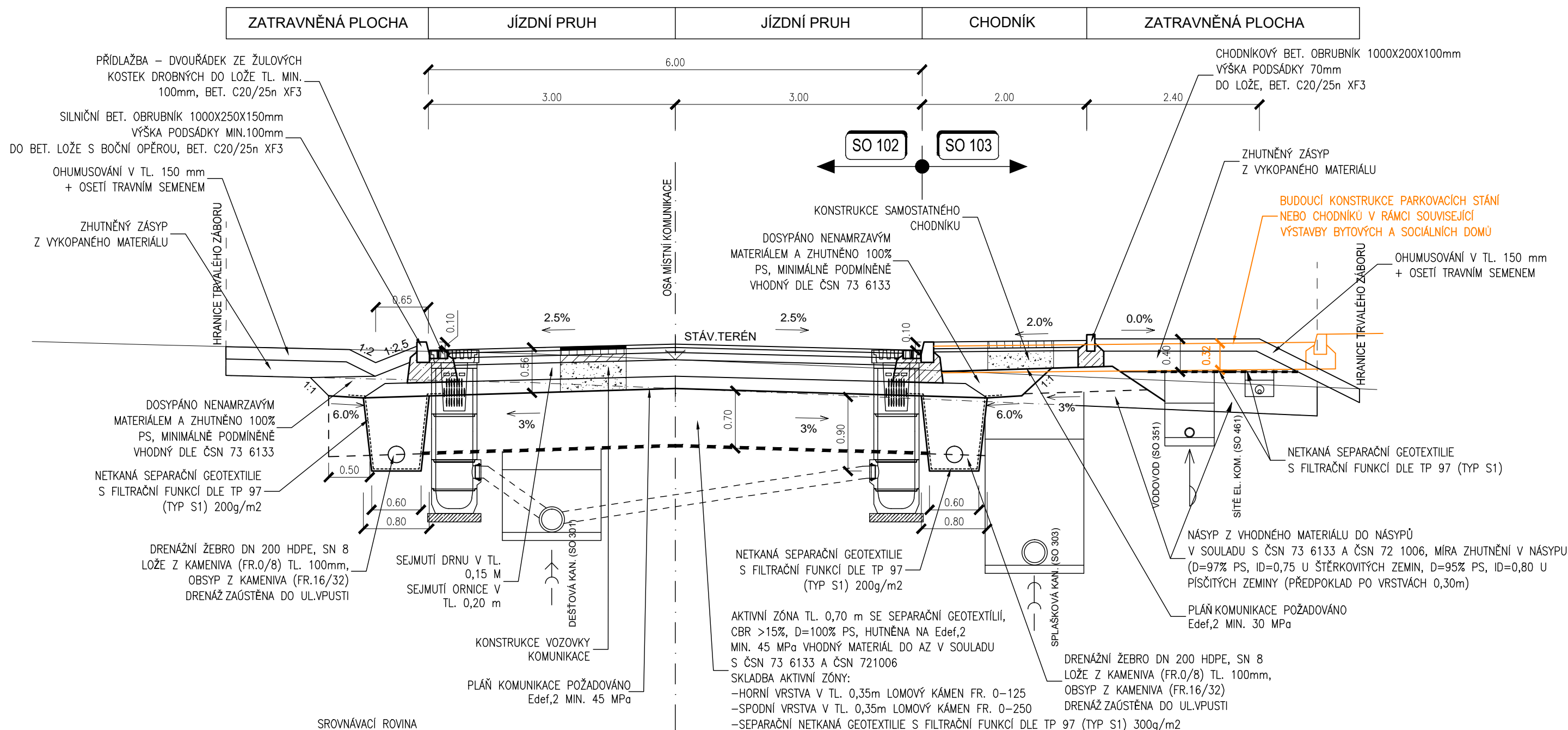
VZOROVÝ PŘÍČNÝ ŘEZ
MÍSTNÍ KOMUNIKACE II. TŘÍDY, M 1:50



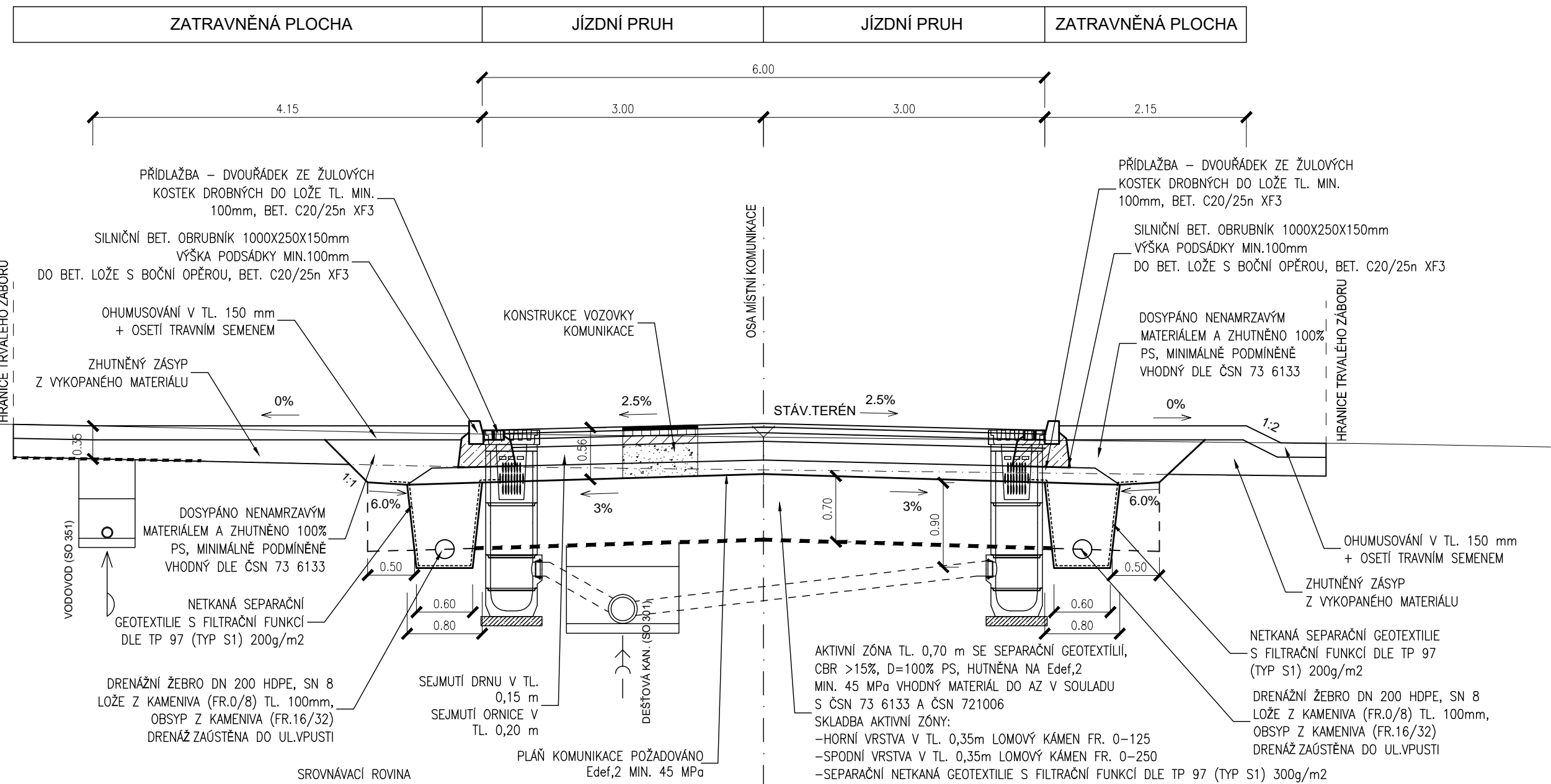
KONSTRUKCE VOZOVKY KOMUNIKACE

KONSTRUKCE VOZOVKY – D1-A-2, TŘ. III, PII-MODIFIKACE:			
ASFALTOVÝ BETON PRO OBRUSNÉ VRSTVY	ACO 11+ 50/70	ČSN 73 6121, ČSN EN 13108-1	40 MM
ASFALTOVÝ POSTŘIK SPOJOVACÍ Z KATIONAKTIVNÍ ASF. EMULZE	PS-C(065 B5)	ČSN 73 6129, ČSN EN 13808	0,40 KG/M2*
ASFALTOVÝ BETON PRO LOŽNÍ VRSTVY	ACL 16+ 50/70	ČSN 73 6121, ČSN EN 13108-1	70 MM
ASFALTOVÝ POSTŘIK SPOJOVACÍ Z KATIONAKTIVNÍ ASF. EMULZE	PS-C(065 B5)	ČSN 73 6129, ČSN EN 13808	0,40 KG/M2*
ASFALTOVÝ BETON PRO PODKLADNÍ VRSTVY	ACP 22+ 50/70	ČSN 73 6121, ČSN EN 13108-1	100 MM
ASFALTOVÝ POSTŘIK INFILTRAČNÍ Z KATIONAKTIVNÍ ASF. EMULZE	PI-C (065 B5)	ČSN 73 6129, ČSN EN 13808	0,8 KG/M2*
ŠTERKODRT	ŠDA 0/32 GE	ČSN 73 6126-1, ČSN EN 13285	200 MM
ŠTERKODRT	ŠDA 0/63 GE	ČSN 73 6126-1, ČSN EN 13285	MIN. 150 MM
KONSTRUKCE VOZOVKY CELKEM			
*POZN.: UVÁDĚNO V MNOŽSTVÍ ZBYTKOVÉHO POJIVA			

VZOROVÝ PŘÍČNÝ ŘEZ
MÍSTNÍ KOMUNIKACE III. TŘÍDY-1, M 1:50



VZOROVÝ PŘÍČNÝ ŘEZ
MÍSTNÍ KOMUNIKACE III. TŘÍDY-2, M 1:50



D.1.1
SO 102
DPS

			SOUTAŽNÍKOVÝ SYSTÉM		S-JUTK
			VÝBĚR SYSTÉM		B.V.
VEDOUcí PROJEKTANT			ING. DAGMAR KLAIMONOVÁ		ZHOTOVITEL: DOPRAPLAN s.r.o. PŘEMYSLOVCI 4626 700 06 OSTRAVA www.doprplan.cz
ZODPOVĚDNÝ PROJEKTANT			ING. DAGMAR KLAIMONOVÁ		
ZPRACOVAL			ING. DAVID FEKETE		
TECHNICKÁ KONTROLA			ING. PAVEL HANYK		
OBJEDNATEL:			STATUTÁRNÍ MĚSTO FRYDEK-MÍSTEK		
KRAJ:			MORAVSKOSLEZSKÝ	OKRES:	FRYDEK-MÍSTEK
			OBEC: MĚSTO FRYDEK-MÍSTEK		
AKCE:					
Vybudování komunikací a inženýrských sítí v lokalitě Berlin 2					
ČÁST:					
SO 102 - MÍSTNÍ KOMUNIKACE II. A III. TŘÍDY					
PŘÍLOHA:					
VZOROVÉ PŘÍČNÉ ŘEZY					
				04.	